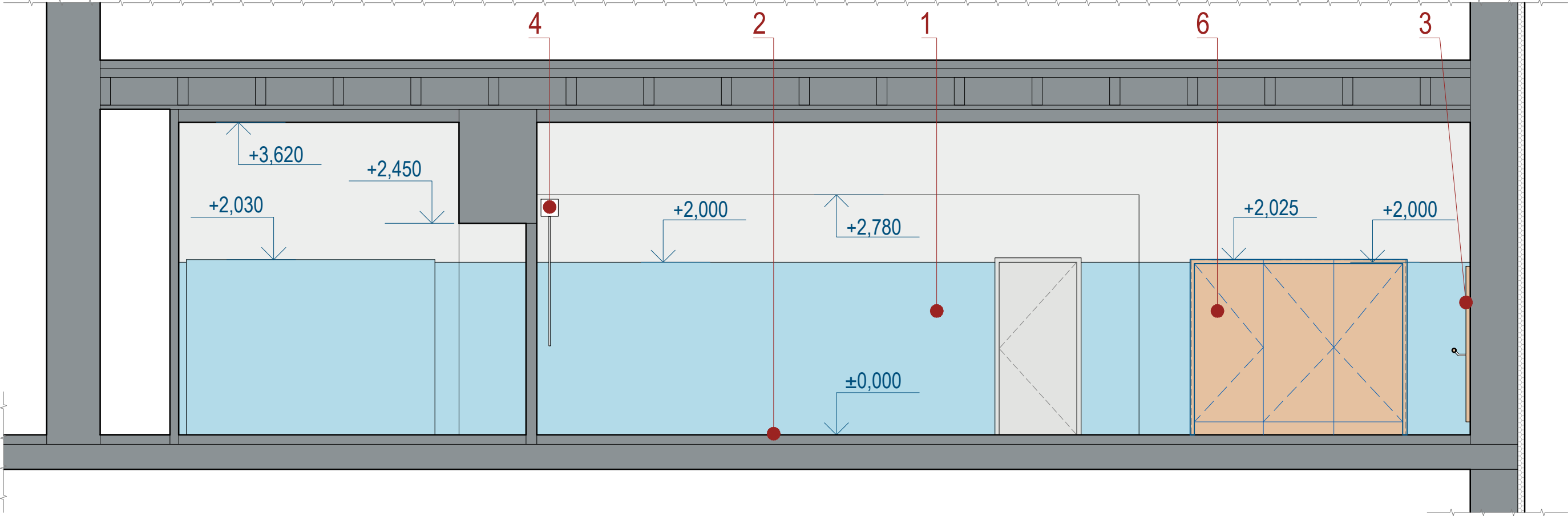


POHLED 1



LEGENDA INTERIÉR:

- 1 OBKLAD STĚN - PŘÍRODNÍ LINOLEUM
- 2 SPORTOVNÍ PODLAHA
- 3 ZRCADLOVÁ STĚNA S INTEGROVANOU BALETNÍ TYČÍ
- 4 ŠKOLNÍ ROZHLAS
- 5 DŘEVĚNÝ ROŠT OCHRANY TOPENÍ
- 6 VESTAVĚNÁ SKŘÍŇ

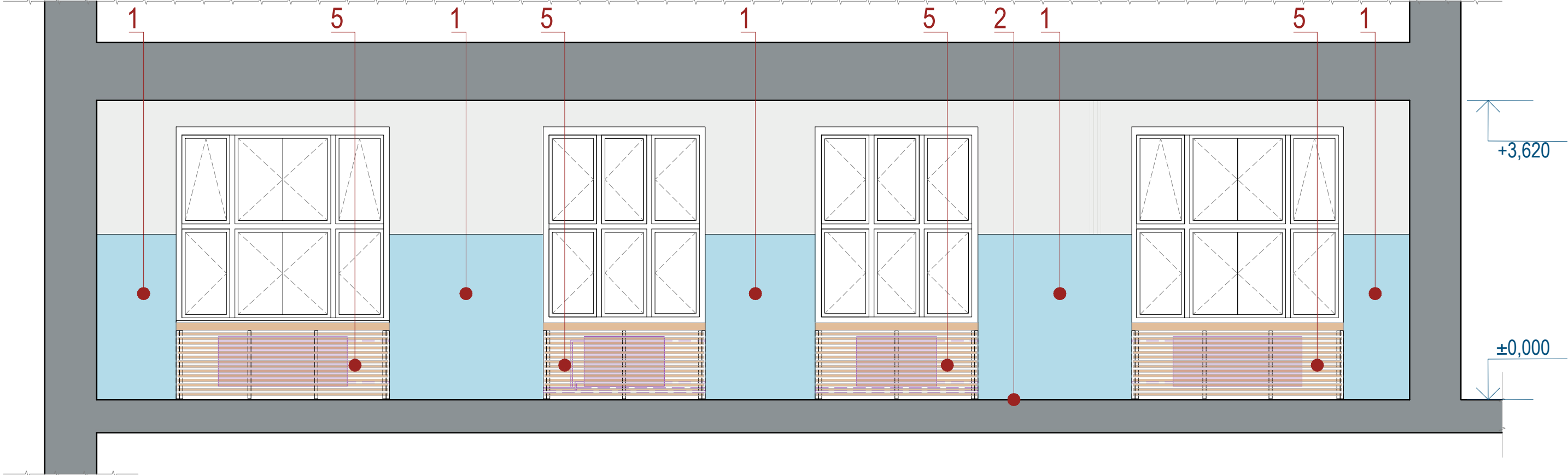
ČLENĚNÍ PLOCH

- OMÍTKA ŠTUKOVÁ VYZTUŽENÁ PERLINKOU
BARVA BÍLÁ
- OBKLAD STĚN PŘÍRODNÍ LINOLEUM

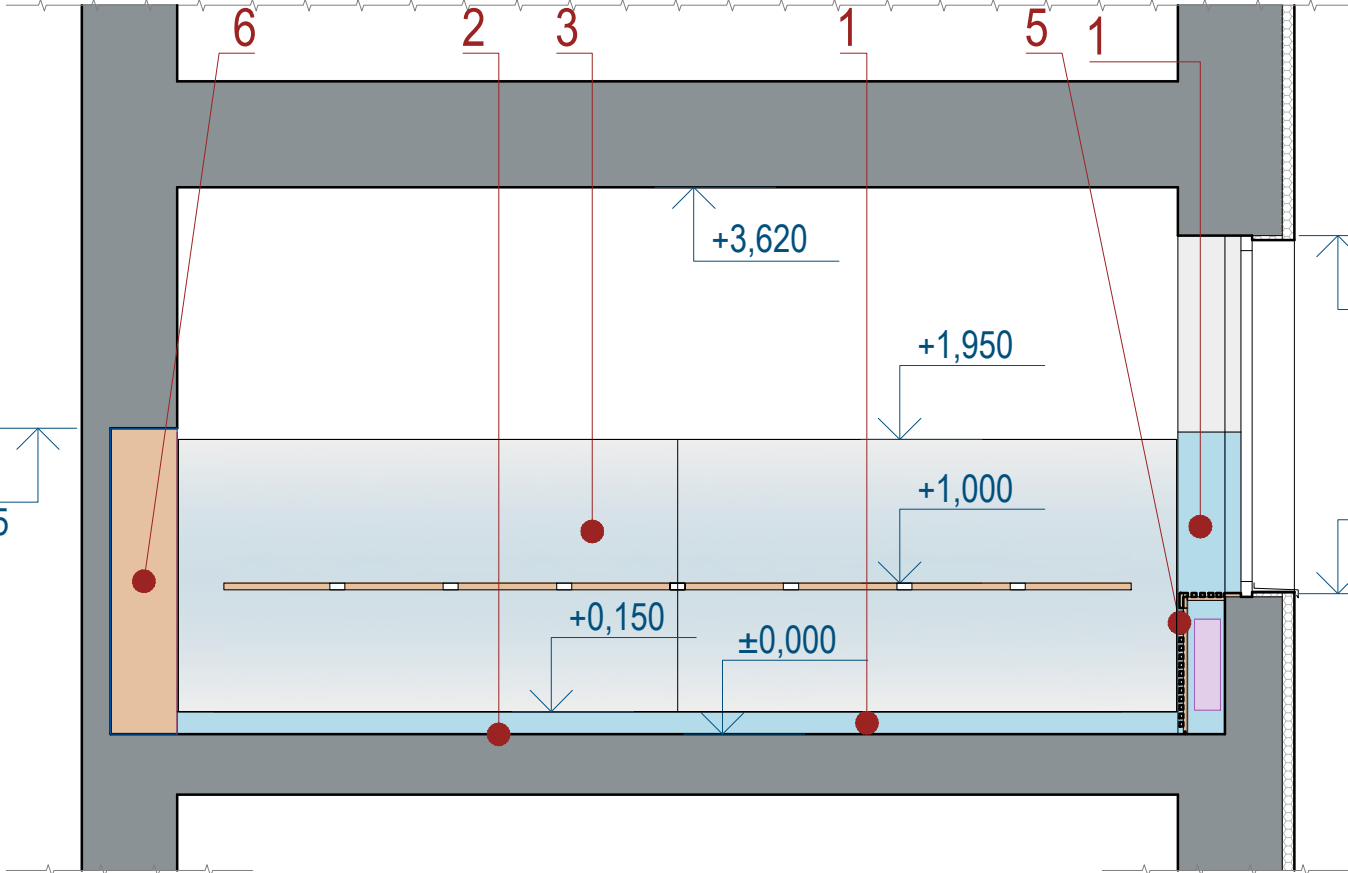
POZNÁMKA:

Barevné řešení bude upřesněno při provádění stavby dle dodaných vzorníků a barevného řešení zhotovitelem.
Přesný odstín nebo materiál bude odsouhlasen jak investorem, tak zodpovědným architektem!

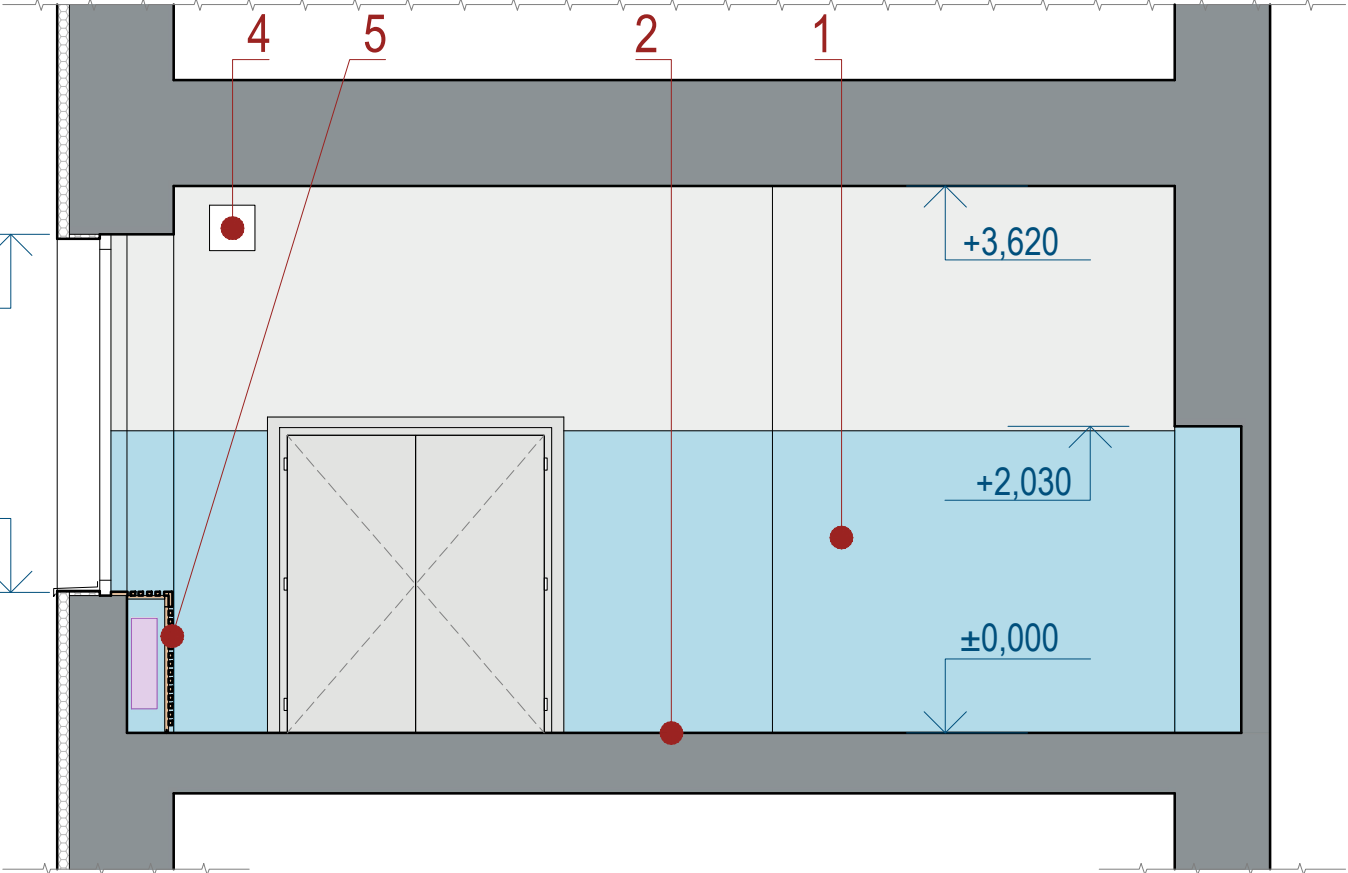
POHLED 2



POHLED 3



POHLED 4



PŘED ZAHÁJENÍM STAVEBNÍCH PRACÍ ZAJISTÍ ZHOTOVITEL STAVBY VYTYČENÍ VŠECH SÍTÍ, KTERÉ BY MOHLY BÝT DOTČENY PROVÁDĚNÍM STAVEBNÍCH PRACÍ!
PROJEKTOVÁ DOKUMENTACE BYLA ZPRACOVÁNA NA ZÁKLADĚ PODKLADŮ DODANÝCH INVESTOREM, ZAMĚŘENÍ A FOTODOKUMENTACE
±0,000 ~ PODLAHA MALÉ TĚLOCVIČNY

investor : Statutární město Brno, m.č. Brno - střed, OŠSKM, Dominikánská 264/2, 601 69 Brno

generální projektant

Ing.arch. Jiří Vácha
Pod Kaplí 40, 644 00 Brno
HIP / vedoucí projektu
Ing.arch. Jiří Vácha

projektant části PD

zodpovědný projektant Ing.arch. Jiří Vácha
vypracoval Ing. Miroslava Kneprová

název stavby

ZŠ A MŠ BRNO, KŘIDLOVICKÁ 30B, P.O.
REKONSTRUKCE MALÉ TĚLOCVIČNY

část projektu

ARCHITEKTONICKO - STAVEBNÍ ŘEŠENÍ

název dokumentu

INTERIÉR - POHLEDY NA STĚNY

datum

09-2024

měřítko výkresu

1:50

stupeň dokumentace část

DPS

00

104

